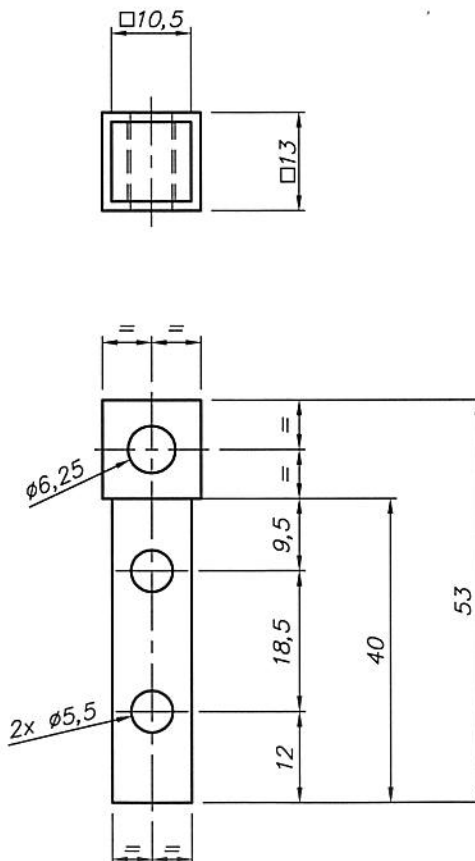


POSICIÓN 3
(1:1)



POSICIÓN 4
(1:1)

Notas:

1. Terminación superficial: Pintado al horno. Color: Negro mate.
2. Las posiciones 3 y 4 deben ir insertados en la posición 1 y asegurados con el remache indicado (Posición 5).
3. Matar cantos vivos.

5	Remache cabeza redonda. Ø5x16	3	Acero. Según DIN 660	-
4	Cabezal para sujeción de escobilla	1	Acero SAE 1020	-
3	Enganche de regulador de resorte	1	Acero SAE 1020	-
2	Base de brazo de pantógrafo	1	Acero SAE 1020	-
1	Brazo de pantógrafo	1	Acero TE-22. Según IRAM-IAS U 500-2592	-
Pos.	Denominación	Cant.	Material	NUM/N° de Plano
INGENIERIA DE PRODUCTO DE MATERIAL RODANTE				
ESCALA 1:2,5 (1:1)		PLANO N°: 4408044102N		REV. Δ HOJA 1/1
FORMATO A3		CATALOGO: NUM4408044102ON		
BRAZO INDIVIDUAL BRAZO PANTOGRAFO. LIMPIAPARABRISAS COCHE CSR - MITSUBISHI				
TOLERANCIAS NO INDICADAS S/IRAM 2768-1 Clase m Y 2768-2 Clase K		RELEVO: J. Yanni		16/03/15
		DIBUJO: J. Yanni		28/04/15
		REVISO: C. Molanes		03/06/15
		APROBO: P. Orol		04/06/15